



Venerdì 9 novembre 2018

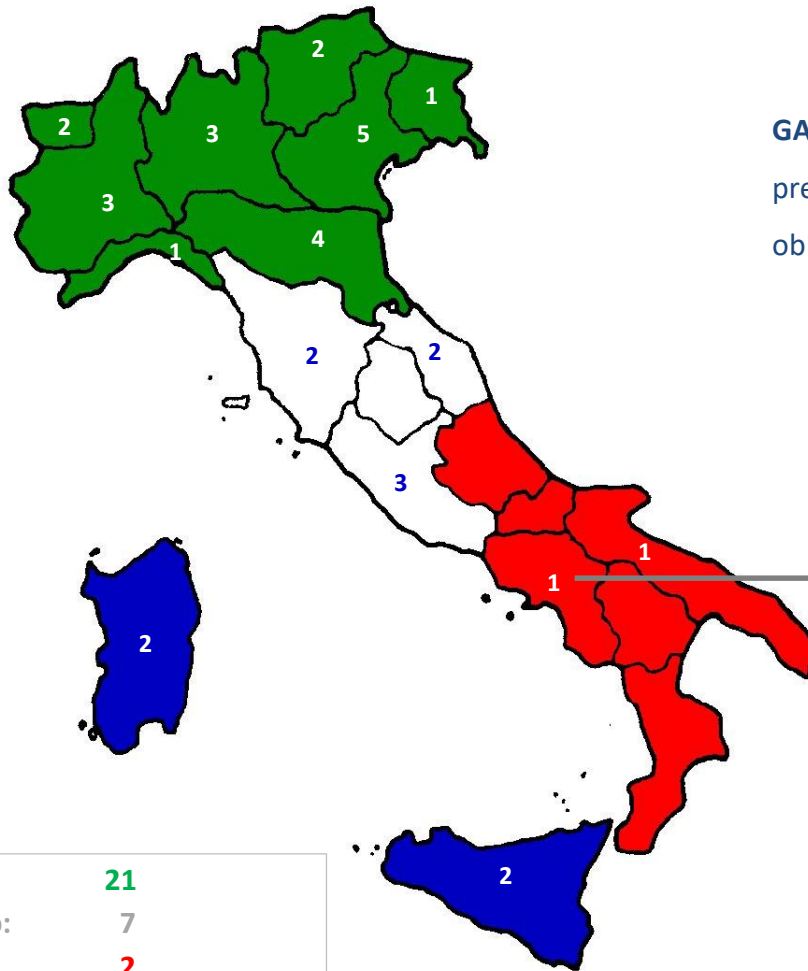
Appuntamenti di lavoro - Opportunità - Workshop
Grand Hotel Vigna Nocelli - Lucera - dalle 9.30 alle 18.00

Alfonso Carbone

Responsabile Commerciale

Email a.carbone@garanziafidi.com

La ripartizione geografica dei Confidi Vigilati in Italia



GA.FI. è un Confidi che ha scelto il percorso più evoluto previsto dalla normativa. Infatti, avendo superato i requisiti obbligatori previsti dalla normativa vigente di ...



è iscritto nell'Albo degli Intermediari Finanziari Vigilati ai sensi dell'art. 106 del nuovo Testo Unico Bancario

Nord: 21
Centro: 7
Sud: 2
Isole: 4

Totale Confidi art.106 del nuovo TUB: 34

GA.FI. S.C.p.A.

Garanzia Fidi Società Cooperativa per Azioni è una società cooperativa per azioni che ha lo scopo di facilitare l'accesso al credito bancario dei propri associati attraverso la concessione di garanzie collettive (fino all'80%) a condizioni particolarmente vantaggiose e trasparenti.

Le condizioni

Le "condizioni economiche" riservate agli Associati sono agganciate all'Euribor con spread variabili in funzione della rischiosità dell'Impresa e delle linee di credito ottenute e oscillano dal 0,8% al 5,0% (tassi impensabili per la nostra area geografica).

Ai sensi dello Statuto Sociale possono essere ammessi come soci a GA.FI. le piccole e medie Imprese come definite dalla disciplina comunitaria con un fatturato minimo di € 200.000,00 (riferito all'ultimo bilancio ufficiale).

Altri servizi finanziari

GA.FI., oltre all'ordinaria emissione di garanzie al sistema bancario, assicura ulteriori servizi per:

- Consulenza finanziaria e presentazione azienda in banca;
- Assistenza per l'accesso agli strumenti di agevolazione finanziaria;
- Redazione di business plan;
- Fidejussioni e cauzioni dirette;
- Pre-finanziamenti;
- Leasing;
- Factoring e cessione crediti anche con tecnologie digitali;
- Formazione e seminari in materia finanziaria e creditizia.

Dove opera

GA.FI. svolge l'attività sull'intero territorio nazionale, senza vincoli territoriali, nell'interesse delle Imprese industriali, commerciali, artigiane, agricole, turistiche e dei servizi.

Attraverso

Sede Legale

NAPOLI

Galleria Umberto I, 8

Dir. Gen. e Sede Amm.

CASERTA

Piazza Matteotti, 45

Uffici commerciali

CAMPANIA

AVELLINO

Via Palatucci, 20/a

BENEVENTO

Piazza Vittoria
Colonna, 8

CASERTA

Piazza Matteotti, 45

NAPOLI

Galleria Umberto I, 8

SALERNO

Via Velia, 47

PUGLIA

BARI

Via Putignano, 76

FOGGIA

Via A. Gramsci, 39

LECCE

Via Cicoella, 3

CALABRIA

UNINDUSTRIA CALABRIA

Catanzaro, Cosenza, Crotone,
Reggio Calabria, Vibo Valentia

LAMEZIA

TERME
Piazza Repubblica, 10

Gli Organi Sociali

Consiglio di Amministrazione

Presidente:	CAPUTO Rosario	*
Vice Presidente:	GENNA Vittorio	*
	BASILE Eugenio	
	DE FELICE Fabio	*
	DEL MONACO Salvatore	
	DI GENNARO Giuseppe	*
	IANNICIELLO Catello	
	RUSSO Angela	
	RUSSO Stefano	
	VARRICCHIO Carlo	

Collegio Sindacale

Sindaci effettivi:	CORTUCCI Massimo	(Presidente)
	MASTROIANNI Mauro	
	MONACO Giovanni	

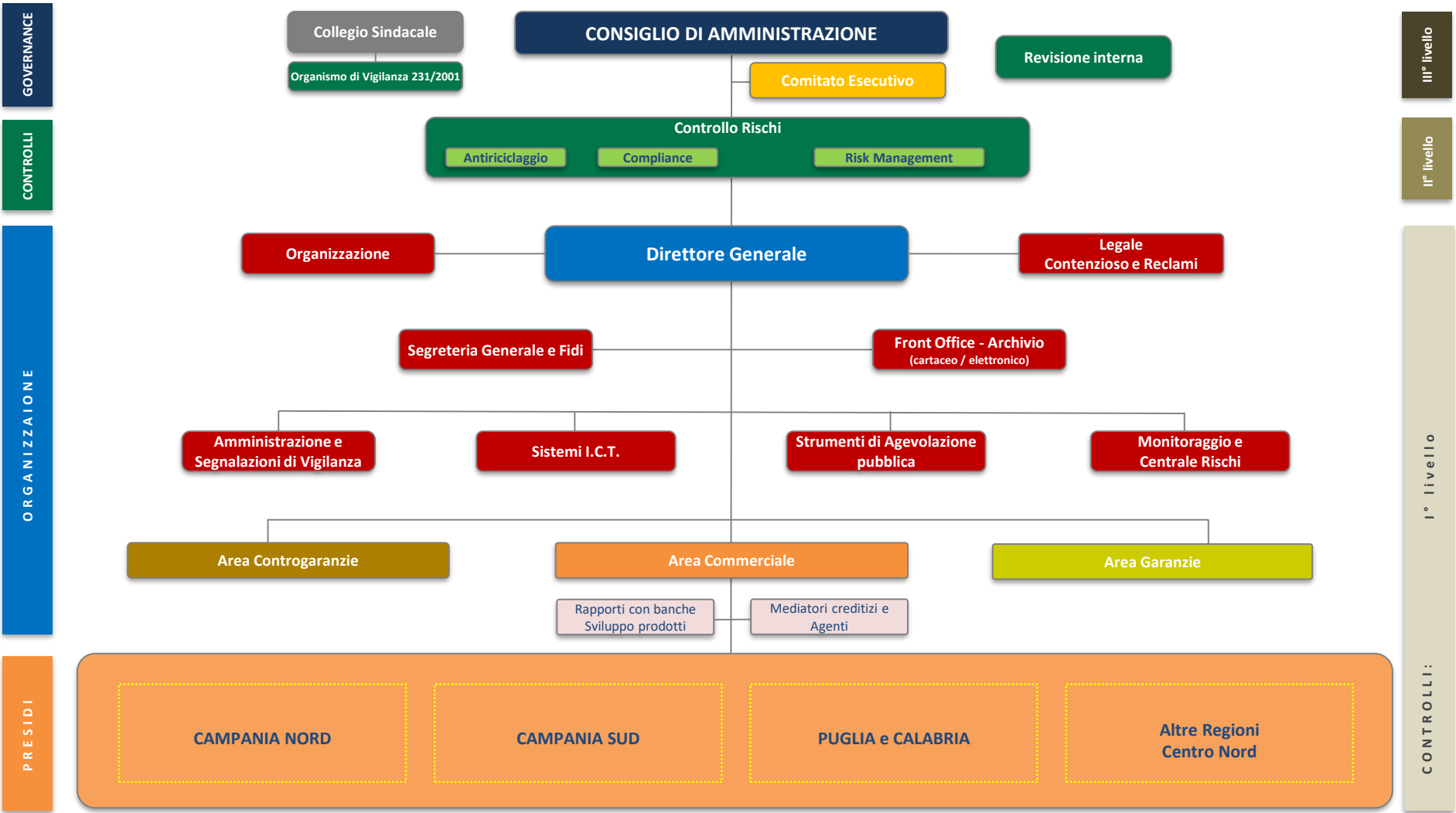
* Componenti del **Comitato Esecutivo**

GA.FI. ... qualche numero !!!

• Presidi territoriali diretti	14
• Numero dipendenti	35
• Banche convenzionate	31
• Volume Attività Finanziaria	205 milioni di Euro
• Volume finanziamenti garantiti	247 milioni di Euro
• Stock di garanzie in essere su finanziamenti	170 milioni di Euro
• Percentuale di copertura del F.do di Controgaranzia	65%
• Disponibilità finanziarie (in Euro)	oltre 30 milioni di Euro
• Total Capital Ratio (min 6%)	24% *

* Si dispone, cioè, di un capitale che può generare garanzie pari a 4 volte quelle in essere (per circa 700 milioni di Euro)

Struttura Organizzativa ai sensi della Circ.288/2015 Banca d'Italia



Le 31 Banche convenzionate



Certificazioni

... di Bilancio



dal 2004

... di Merito Creditizio



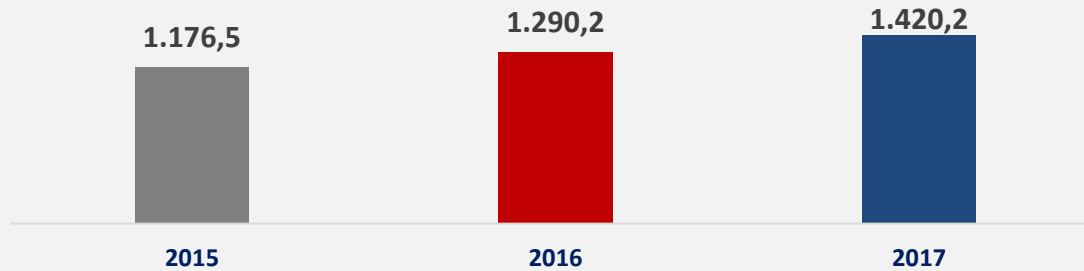
dal 2006

Associati & Affidamenti

Composizione associativa

Associati n. 3.579 → con un fatturato di oltre 11 miliardi
 → una forza lavoro che supera i 45.000 addetti

Trend degli affidamenti garantiti (in mln di Euro)



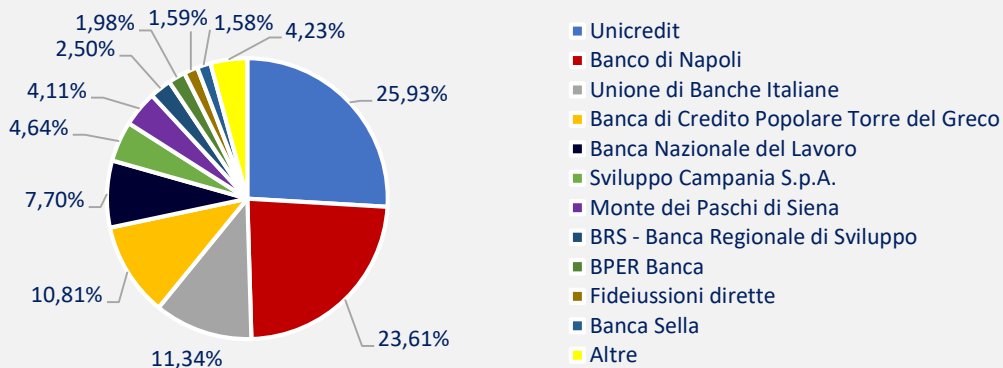
Composizione portafoglio per durata



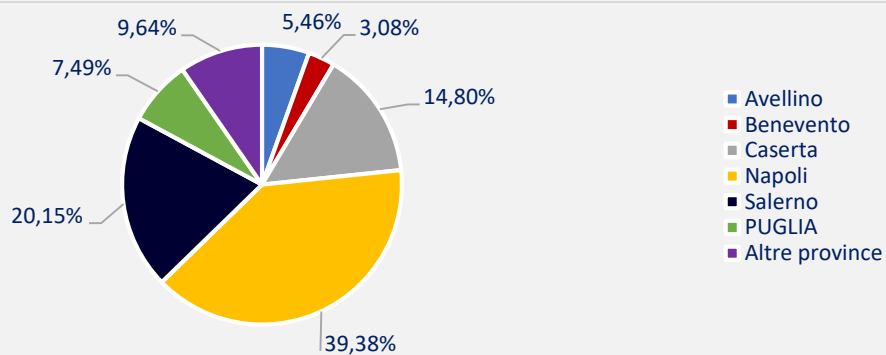
Operatività Bancaria

Affidamenti garantiti "in essere": Euro 246.972.290,62

Per Banca

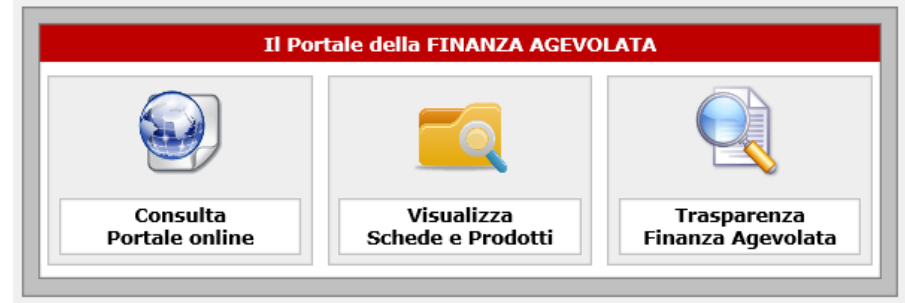


Per Provincia



Il portale della Finanza Agevolata

Il Portale della «FINANZA AGEVOLATA» dedicato alle Agevolazioni disponibili per finanziare gli investimenti è accessibile sul sito aziendale GA.FI. (www.garanziafidi.com)



Lo strumento è consultabile per tipologia di azienda, ovvero per Settore, per Dimensioni, per Territorio e restituisce una scheda con le principali caratteristiche dell'Agevolazione, finalità e scadenza.

Il Portale è molto efficace ed immediato per offrire le migliori soluzioni di finanziamento che, tramite il nostro personale specializzato, potranno trovare una piena realizzazione per i progetti di investimento.



CERCA QUI IL TUO BANDO

START UP IMPRESA GIÀ AVVIATA PROFESSIONISTA

Cosa stai cercando?

- Bandi europei
- Finanziamenti Nazionali
- Finanziamenti Regionali

Seleziona la Regione
(Sono selezionabili le seguenti regioni: Sicilia, Calabria, Puglia, Campania e Basilicata)

Filtra per parola chiave: Testo libero: CERCA

Resetta i filtri di ricerca

Focus	Ultimi inserimenti
<ul style="list-style-type: none"> Ambiente [visualizza i bandi relativi] Ricerca e Innovazione [visualizza i bandi relativi] Impresa 4.0 [visualizza i bandi relativi] Resto al sud [visualizza i bandi relativi] 	<ul style="list-style-type: none"> Basilicata - PIANI DI SVILUPPO INDUSTRIALE attraverso PACCH ... [continua a leggere] Scadenza 10/10/2018 Basilicata - DESTINAZIONE GIOVANI - Bonus alle imprese per ... [continua a leggere] Scadenza 31/12/2018 Nazionale - Progetti di R&D nel settore Fabbrica Intelligente ... [continua a leggere] Scadenza 10 Aprile Nazionale - FINE: credito d'imposta per la quotazione ... [continua a leggere] Scadenza 31/10/2012 Nazionale - Cultura ora (Basilicata, Campania, Puglia, Cal ... [continua a leggere] Scadenza Fino a esaurimento Risorse



GA.FI., tra i Confidi Maggiori (art.106 del TUB) operanti con il Fondo di Garanzia per le PMI - Legge 662/96, nel triennio 2015-2017, è stato il 4° utilizzatore (su 34) ed il 1° per il Sud Italia.

GA.FI., quale soggetto rating, certifica il merito di credito per l'ammissione delle Aziende alla Controgaranzia del Fondo

Inoltre

il **Tasso di sofferenza** registrato da **GA.FI.** sulle operazioni controgarantite rispetto alla media nazionale ... **è sempre più basso !!!**

	2016				2017				2018	
	31.03	30.06	30.09	31.12	31.03	30.06	30.09	31.12	31.03	30.06
Tasso medio di sofferenza nazionale	5,29%	5,15%	5,17%	5,11%	5,05%	5,00%	4,97%	4,91%	4,86%	4,82%
Tasso medio di sofferenza GA.FI.	2,46%	2,34%	2,43%	2,4%	2,39%	3,10	3,13%	3,09%	3,13%	3,14%



LA RIFORMA DEL FONDO DI GARANZIA: *dallo scoring al rating*

LA RIFORMA DEL FONDO DI GARANZIA: dallo *scoring* al *rating*

Le novità nel modello di rating del Fondo di Garanzia PMI

- Il cuore della riforma è l'introduzione di un sistema di rating che incasella le imprese all'interno di **classi di rischio diversificate**. Perciò si prevedono riflessi importanti sulla percentuale di garanzia concessa dal fondo stesso.

In questo modo si ipotizza di risolvere i principali problemi: ECCESSIVO ACCESSO AL FONDO, ACCESSO GENERALIZZATO ALL'80%, UTILIZZO NON EFFICIENTE DELLE RISORSE PUBBLICHE

- L'obiettivo della riforma del Fondo è quella di consentire al maggior numero di imprese di fruire della garanzia pubblica, **supportando maggiormente proprio le imprese con un livello di rischio superiore**.

Una breve sintesi delle maggiori novità

- Introduzione di classi di rischio: la garanzia pubblica viene differenziata in funzione del profilo di rischio dell'impresa. Ad ogni impresa, con almeno due bilanci depositati, sarà attribuita una probabilità di inadempimento e assegnata una classe di valutazione ben determinata.

... continua

LA RIFORMA DEL FONDO DI GARANZIA: dallo *scoring* al *rating*

- Il modello di valutazione utilizzato per determinare la probabilità di default e la relativa classe di valutazione è strutturato in due moduli, più un blocco informativo:
 - a) **modulo economico – finanziario**: fornisce una misura predittiva del profilo di rischio patrimoniale, economico e finanziario.
 - b) **modulo andamentale**: fornisce una misura predittiva del profilo di rischio di credito. Infatti, approfondisce la dinamica dei rapporti intrattenuti con le istituzioni finanziarie a livello di sistema bancario. Nei dati presi in considerazione dal modulo andamentale rientrano i dati forniti dalla Centrale dei Rischi e dai vari Credit Bureau o SIC.Qualche esempio? Rate scadute, sconfinamenti e analisi del rapporto tra accordato e utilizzato.
 - a) **blocco informativo**: valuta la presenza di atti ed eventi pregiudizievoli a carico dell'impresa e dei soci come, ad esempio, ipoteca giudiziale o pignoramento, ipoteca legale, etc.
- A differenza dell'attuale sistema basato su un modello di *scoring* economico-finanziario, con la riforma, la valutazione del merito di credito dell'impresa, e dunque della probabilità di default, diventa il risultato dell'analisi dei dati dei due moduli e del blocco informativo.
- In base alla probabilità di inadempimento, o probabilità di default (PD) stimata, ogni impresa viene classificata in una delle 12 classi di valutazione, che a loro volta sono raggruppate all'interno di una delle 5 macro fasce di valutazione.

LA RIFORMA DEL FONDO DI GARANZIA: dallo scoring al rating

Banca del Mezzogiorno – MedioCredito Centrale S.p.A.

Il modello di rating del Fondo Scoring vs Rating

AS-IS

A partire dal calcolo dei principali indicatori economico-finanziari e del relativo scostamento da "valori ottimali", si giunge a un punteggio che determina la "fascia di valutazione".



Anno 1	Anno 2	Fascia di valutazione	Valutazione
A	A	1	Proposta positiva al Consiglio di Gestione, previa valutazione
B	A		
A	B	2	
B	B		
C	B		
C	A		
A	C	3	Proposta negativa al Consiglio di Gestione
B	C		
C	C		

TO-BE

Dall'inserimento dei dati richiesti, **il sistema calcolerà automaticamente la probabilità di default** della controparte, sulla base degli indicatori discriminanti.

A ciascuna PD sarà associata una determinata classe di rating.



PROBABILITÀ DI DEFAULT

AAA	Sicurezza molto elevata
.	.
.	.
.	.
.	.
.	.
.	.
D	Default

CLASSI DI RATING

LA RIFORMA DEL FONDO DI GARANZIA: dallo *scoring* al *rating*

FASCIA	Rating		Tasso di default (valori dei <i>cut off</i>)	Distribuzione popolazione	Descrizione
1	1	AAA/A	0,12%	3,22%	Soggetto caratterizzato da un profilo economico-finanziario e da una capacità di far fronte agli impegni finanziari molto buoni. Il rischio di credito è molto basso.
2	2	BBB+	1,02%	20,59%	Soggetto caratterizzato da un'adeguata capacità di far fronte agli impegni finanziari. Il rischio di credito è contenuto.
	3	BBB			
	4	BBB-			
3	5	BB+	3,62%	44,29%	Soggetto caratterizzato da tratti di vulnerabilità. Il rischio di credito è accettabile.
	6	BB			
	7	BB-			
4	8	B+	9,43%	23,87%	Soggetto caratterizzato da elementi di fragilità. Il rischio di credito è significativo
	9	B			
	10	B-			
5	11	B-	> 9,43%	8,04%	Soggetto caratterizzato da problemi economici estremamente gravi, che pregiudicano la capacità di adempiere alle obbligazioni assunte. Il rischio di credito è elevato
	12	CCC			

LA RIFORMA DEL FONDO DI GARANZIA: dallo *scoring* al *rating*

Classe di merito di credito del soggetto beneficiario	Misure massime di copertura della <i>garanzia diretta</i>					
	Finanziamenti fino a 36 mesi	Finanziamenti oltre 36 mesi	<i>Finanziamenti a medio-lungo termine, ivi incluse operazioni di sottoscrizione di mini bond, senza piano di ammortamento o con piani di ammortamento con rate di durata superiore a un anno</i>	<i>Finanziamento del rischio</i>	Operazioni finanziarie a fronte di investimenti <i>Finanziamenti nuova Sabatini</i> <i>PMI innovative</i>	<i>Nuove imprese</i> <i>Start-up innovative e incubatori certificati</i> <u><i>Microcredito</i></u> Operazioni finanziarie di importo ridotto
1	30%	50%	30%	50%	80%	80%
2	40%	60%				
3	50%	70%				
4	60%	80%				
5	non ammissibile	non ammissibile	non ammissibile	non ammissibile	non ammissibile	

Vantaggi della garanzia GA.FI. (pre/post riforma)



Vantaggi della Garanzia GA.FI.

PRE RIFORMA MCC

POST RIFORMA MCC

- Attivazione procedura semplificata sia per le aziende in FASCIA 1 che in FASCIA 2 di MCC
- Nessun limite di accesso al FONDO MCC rispetto al fatturato dell'attività d'impresa, sempre nel limite complessivo ammesso al Fondo MCC di € 2.500.000,00 di garanzie per singola impresa
- Procedura semplificata a favore di START UP
- Garanzia su tutte le linee di credito bancabili: anche Finimport
- Gestione di tutte le attività «burocratiche» legate alla controgaranzia MCC:
 - raccolta e tenuta della documentazione cartacea;
 - attività fondamentale soprattutto per le operazione di «investimento produttivo»
- Applicazione della convenzione in essere con utilizzo delle condizioni economiche in convenzione
- Costi della garanzia e Associazione, chiari e trasparenti, condivisi a monte con il cliente e dovuti solo al perfezionamento delle posizioni

Vantaggi della Garanzia GA.FI.

PRE RIFORMA MCC

POST RIFORMA MCC

- **Ponderazione 0 (zero) per la quota parte di controgaranzia in essere**

- **Esempio: Anticipo fattura € 100.000,00**

Garanzia GAFI 50% = € 50.000,00
Controgaranzia 80% = € 40.000,00
PONDERAZIONE 0 SU € 40.000,00

Garanzia GAFI 80% = € 80.000,00
Controgaranzia 80% = € 64.000,00
PONDERAZIONE 0 SU € 64.000,00

Vantaggi della Garanzia GA.FI.

PRE RIFORMA MCC

POST RIFORMA MCC

- Garanzia GAFI per tutte le linee a BT (rating 1-4) sempre pari al 50% in luogo della garanzia diretta pari sempre al 30%

Misure massime di copertura della *garanzia diretta*

Classe di merito di credito del <i>soggetto beneficiario</i>	Misure massime di copertura della <i>garanzia diretta</i>					
	Finanziamenti fino a 36 mesi	Finanziamenti oltre 36 mesi	<i>Finanziamenti a medio-lungo termine, ivi incluse operazioni di sottoscrizione di mini bond, senza piano di ammortamento o con piani di ammortamento con rate di durata superiore a un anno</i>	<i>Finanziamento del rischio</i>	Operazioni finanziarie a fronte di investimenti <i>Finanziamenti nuova Sabatini</i> <i>PMI innovative</i>	<i>Nuove imprese</i> <i>Start-up innovative e incubatori certificati</i> <u><i>Microcredito</i></u> Operazioni finanziarie di importo ridotto
1	30%	50%	30%	50%	80%	80%
2	40%	60%				
3	50%	70%				
4	60%	80%				
5	non ammissibile	non ammissibile	non ammissibile	non ammissibile	non ammissibile	

Vantaggi della Garanzia GA.FI.**PRE RIFORMA MCC**

- Esempio:

Anticipo fattura € 100.000,00

Garanzia GAFI 50% = € 50.000,00

Controgaranzia 60% = € 30.000,00

PONDERAZIONE 0 SU € 50.000,00

POST RIFORMA MCC

Fin. per investimenti € 100.000,00

Garanzia GAFI 80% = € 80.000,00

Controgaranzia 80% = € 64.000,00

PONDERAZIONE 0 SU € 80.000,00



Gestione di tutte le attività di raccolta e tenuta dei documenti relativi all'investimento

- **LA TRIPARTITA:** esclusivamente per i confidi certificati è prevista nel limite di € 120.000,00 una valutazione autonoma a prescindere dal rating MCC e con garanzia diretta GAFI pari al 67%

... convenzione GA.FI. SCPA - BANCO BPM



Breve Termine

Forme Tecniche	Rating	Garanzia 60%	Garanzia 80%
Apertura di credito in c/c, anticipi import e contratti Italia	A	3,60%	2,75%
	M	3,80%	2,90%
	B	4,50%	3,40%
	S	7,00%	5,10%
Smobilizzo portafoglio commerciale (sbf e sconto)	A	2,05%	1,60%
	M	2,15%	1,70%
	B	2,60%	2,00%
	S	4,05%	3,00%
Anticipi autoliquidanti Italia	A	2,15%	1,65%
	M	2,25%	1,75%
	B	2,70%	2,05%
	S	4,15%	3,05%
Anticipi export	A	2,25%	1,70%
	M	2,35%	1,80%
	B	2,80%	2,10%
	S	4,25%	3,10%

Medio-Lungo Termine

Forme Tecniche	Rating	Garanzia 60%			Garanzia 80%		
		da 1 a 36 mesi	da 37 a 60 mesi	da 61 a 120 mesi	da 1 a 36 mesi	da 37 a 60 mesi	da 61 a 120 mesi
Investimenti	A	1,75%	1,90%	2,35%	1,60%	1,70%	2,15%
	M	1,95%	2,10%	2,55%	1,75%	1,90%	2,30%
	B	2,55%	2,70%	3,05%	2,20%	2,30%	2,65%
	S	4,20%	4,10%	4,05%	3,30%	3,25%	3,30%
Liquidità	A	3,50%	3,65%	-	2,45%	2,55%	-
	M	3,70%	3,85%	-	2,60%	2,75%	-
	B	4,30%	4,45%	-	3,05%	3,15%	-
	S	5,95%	5,85%	-	4,15%	4,10%	-
Consolidamento passività a BT (stessa banca)	A	3,50%	3,70%	-	-	-	-
	M	3,80%	3,95%	-	-	-	-
	B	4,55%	4,70%	-	-	-	-
	S	6,55%	6,40%	-	-	-	-

Parametro di riferimento: Euribor 3 mesi

 Tutte le nostre convenzioni sono presenti sul sito www.garanziafidi.com

Il processo della garanzia

Il processo della garanzia GA.FI.



1. Contatto azienda

2. Preventiva valutazione

- Valutazione di garantibilità ai fini di MCC; PRE e POST Riforma MCC
- Identificazione Opportunità / Costi garanzia e ammissione
- Disponibilità per appuntamento / incontro azienda

Il processo della garanzia GA.FI.



3. Attività di Istruttoria

- Raccolta documentazione ed istruttoria Pratica
- Ricerche Cerved – Centrale Rischi – Analisi di Bilancio – informazioni qualitative – riferimento di settore (RICERCHE AIDA)
- Condivisione con l'istituto di credito delle caratteristiche tecniche della proposta di delibera di garanzia (condivisione con il gestore banca dell'importo, delle forme tecniche, dei fideiussori, delle caratteristiche della eventuale delibera di credito, stato di bonis dell'azienda, assenza di pregiudizievoli ecc.)

Raccolta tutta la documentazione l'esito dell'istruttoria GAFI si concretizza al massimo in 10 gg.

Il processo della garanzia GA.FI.



4. Viene inviato in banca, condiviso con il cliente, il **PARERE FAVOREVOLE DI GAFI** unitamente all'elenco della documentazione raccolta utile all'istruttoria

- Approvazione GAFI
- Documentazione contabile
- Documentazione legale
- Relazione tecnica di GAFI, con analisi qualitativa e quantitativa
- Condivisioni di informazioni al sistema

Il processo della garanzia GA.FI.



5. Si attende comunicazione di delibera di credito bancaria

- La delibera di credito avrà specifiche caratteristiche:
 - DELIBERA DI CREDITO CONDIZIONATA

6. Ricevuta la delibera di credito bancaria si procede

- Inserimento della posizione nel primo comitato utile
- Emissione della DELIBERA DI GARANZIA UFFICIALE
- Invio Richiesta di controgaranzia al FONDO MCC
- Invio al cliente informativa costi (pre autorizzazione all'addebito delle competenze GAFI)

Il processo della garanzia GA.FI.



7. Pervenuta la controgaranzia MCC (max 10 gg. dalla richiesta)

- Invio in banca della GARANZIA GAFI
- Invio in banca della CONTROGARANZIA MCC
- Invio in banca dell'autorizzazione all'addebito delle ns competenze, firmata dal cliente

8. Condivisione con l'istituto delle informazioni

- Attivazione/ Erogazione linee di credito con garanzia GAFI

Commissioni di garanzia

«Valore Puglia»



CONDIZIONI VALORE PUGLIA

Giudizio	Esito al Consiglio
C (negativo)	Proposta negativa
B (insufficiente)	Proposta negativa
BB (mediocre)	Da valutare caso per caso
BBB (sufficiente)	Da valutare caso per caso
A (discreto)	Proposta positiva
AA (buono)	Proposta positiva

con Controgaranzia 

Costo mensile

Commissioni Garanzia 50%	Commissioni Garanzia 80%
---	---
---	---
0,130	0,150
0,095	0,110
0,080	0,090
0,055	0,060

Costo annuo

Commissioni Garanzia 50%	Commissioni Garanzia 80%
---	---
---	---
1,560	1,800
1,140	1,320
0,960	1,080
0,660	0,720

SPESE DI ISTRUTTORIA: 0,35% del finanziamento ottenuto con un minimo di €. 250,00 (oltre IVA, se dovuta).

Contatti

Responsabile Commerciale

Alfonso CARBONE

Cell. 331.9047887

Mail a.carbone@garanziafidi.com

Area Puglia

Giuseppefrancesco NITTI

Cell. 393.5902745

Mail g.nitti@garanziafidi.com



GA.FI. on the Net



GA.FI. on the Net è l'area riservata ai soli *Soci GA.FI.* dove è possibile consultare lo stato di avanzamento dei finanziamenti richiesti e visualizzare lo storico delle pratiche.

www.garanziafidi.com

info@garanziafidi.com

info@pec.garanziafidi.com

Seguici su ...

